



Descrizione del prodotto

Rocchetto per cemento armato in acciaio saldabile, sostenibile, a aderenza migliorata ad alta duttilità, ottenuto con processo "Tempcore".

Gamma dimensionale

- Diametro: 8 – 16 mm

Confezionamento

Bobine reggiate su 4 posizioni

Peso bobina:

- ~ 3000 kg

Dimensioni bobina:

- \varnothing int. 700 mm
- \varnothing est. 1100 ÷ 1200 mm
- altezza 700 mm

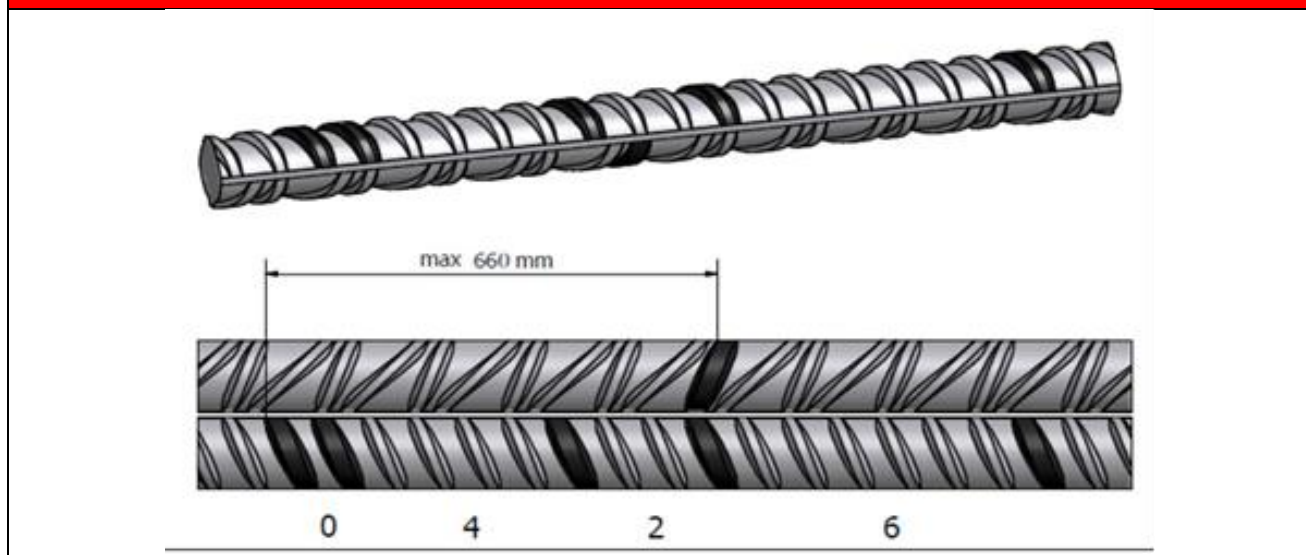
Etichettatura

Ogni bobina è identificata con una etichetta metallica o plastificata che riporta le seguenti informazioni:

- Logo azienda
- Numero di colata
- Diametro
- Peso
- Grado acciaio
- Data di produzione
- Norme di riferimento
- Loghi certificazioni
- QR Code

Certificazione

Ogni fornitura è corredata da certificato 3.1 (UNI EN 10204)

GEOMETRIA NERVATURE E MARCHIO DI LAMINAZIONE

CONFORMITÀ A NORME

<i>Nazione (marca)</i>	<i>Norma</i>	<i>Grado</i>	<i>Qualifica</i>
ITALIA (ALFA B450C)	D.M. 17/01/2018	B 450 C	✓
FRANCIA (ALFA 500S)	NFA 35080/1	B 500 B	✓
GERMANIA (ALFA 500KS)	DIN 488	B 500 B	✓
ROMANIA (ALFA 500KS)	ST 009	B 500 C	✓
REP. CECA (ALFA 500KS)	DIN 488	B 500 B	✓
UNGHERIA (ALFA 500KS)	DIN 488	B 500 B / B 500 C	✓
SLOVACCHIA (ALFA 500KS)	DIN 488	B 500 B	✓
SVIZZERA (ALFA 500KS)	SIA 262	B 500 C	✓
SLOVENIA (ALFA 500KS)	SIST EN 10080	B 500 B	✓
CROAZIA (ALFA 500KS)	HRN 1130-2	B 500 B	✓
SERBIA (ALFA 500KS)	SRPS EN 10080	B 500 B	✓
POLONIA (ALFA 500KS)	IBDiM-KOT-2022/0813	B 500 C	✓
GRECIA (ALFA 500KS)	ELOT 1421-3	B 500 C	
SPAGNA (ALFA 500KS)	UNE 36068	B 500 S	
REGNO UNITO (ALFA 500KS)	BS 4449	B 500 B	
PORTOGALLO (ALFA 500KS)	LNEC E450	A 500 NR	
USA (ALFA 500KS)	ASTM A615 / A705	GRADO 60 / 40	

COMPOSIZIONE CHIMICA

<i>C % max</i>	<i>P % max</i>	<i>S % max</i>	<i>Cu % max</i>	<i>N % max</i>	<i>Ceq. Max</i>
0.22	0.050	0.050	0.80	0.012	0.50
(0.24)	(0.055)	(0.055)	(0.85)	(0.014)	(0.52)

I valori tra parentesi si applicano per analisi sul prodotto

PROPRIETÀ MECCANICHE							
Norma	Grado	Re N/mm ²	Rm N/mm ²	Rm/Re	Agt %	A5 %	A10 %
D.M. 17/01/2018	B450 C	≥ 450	≥ 540	≥ 1.15 ≤ 1.35	≥ 7.5		
NFA 35080/1	B 500 B	≥ 500		≥ 1.08	≥ 5		
SIA 262	B 500 C	≥ 500		≥ 1.15 ≤ 1.35	≥ 7.5		
DIN 488	B 500 B	≥ 500		≥ 1.08	≥ 5		
ST 009	B 500 C	≥ 500		≥ 1.15 ≤ 1.35	≥ 7.5		≥ 16
ELOT 1421-3	B 500 C	≥ 500		≥ 1.15 ≤ 1.35	≥ 7.5		
HRN 1130-2	B 500 B	≥ 500		≥ 1.08	≥ 5		
EN 10080	B 500 B	≥ 500		≥ 1.08	≥ 5		
IBDiM-KOT-2022/0813	B 500 C	≥ 500		≥ 1.15 ≤ 1.35	≥ 8		
UNE 36068	B 500 S	≥ 500		≥ 1.08	≥ 5		
BS 4449	B 500 B	≥ 500		≥ 1.08	≥ 5		
LNEC E450	A 500 NR	≥ 500		≥ 1.08	≥ 5		
ASTM A615	GR. 60	≥ 420	≥ 620	≥ 1.10			≥ 9

CARATTERISTICHE GEOMETRICHE				
∅ mm	8	10	12	≥ 14
Indice aderenza fR	≥ 0.040	≥ 0.040	≥ 0.040	≥ 0.056
Indice aderenza fR DIN 488	≥ 0.045	≥ 0.052	≥ 0.056	≥ 0.056